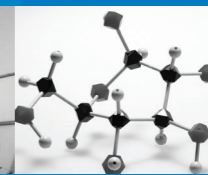


서울대학교 의과대학 & 산학연포럼 · 산학정책과정

제47기

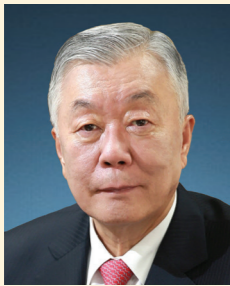
서울대학교 의과대학

産學政 政策課程



산학연포럼·산학연종합센터

서울특별시 성북구 성북로 118-5 산학연종합센터 (우02837)
 Tel:02)763-9977(직통) 02)741-9200(대표)
 Fax:02)766-9976
 Homepage : www.shy21.co.kr



성상철 원장

·서울대학교 의과대학 졸업
·서울대학교병원 13·14대 병원장
·대한병원협회 회장
·서울대학교 의과대학 명예교수

저희 『산학정정책과정』은 산학연 협동운동의 활발한 전개와 산학연 상호간의 효율적인 인적 교류를 위해 개설되어 이제 47기 교육생을 모집중에 있습니다.

저희 산학정정책과정에는 정치, 경제, 문화, 과학기술 등 다양한 분야에서 실무와 정책 능력을 검증 받은 최고 권위자들께서 저희 과정을 함께 하고 계시며, 산학정 정책과정에서는 최고의 인적 네트워크 완성을 위해 노력하고 있습니다.

현대사회에서는 긴밀한 유대관계를 형성하고 공통의 관심사를 심도있게 연구·토의할 수 있는 효율적 메카니즘의 구축이 그 무엇보다 우선시되고 있습니다.

산학연 협동이 강조되는 이유는 한정된 기술개발 자원의 활용을 효율화하고 시대의 변화에 보다 발빠르게 대응함과 아울러 미래의 시대에서는 그 무엇보다 인적 네트워크 구축이 큰 장점으로 작용하게 될 것입니다.

세계는 점점 좁아지고 있으며 시간과 공간의 차별이 없어지는 시대를 맞이하고 있습니다. 그야말로 글로벌 인재양성과 글로벌 마인드를 가지는 것이 그 어느 때보다 중요한 시점입니다.

현재와 미래는 끊임없는 격동과 변화의 도전을 받는 시대입니다. 이 시대에 대응하고 성공할 수 있는 유일한 길은 새로운 생각, 새로운 지식과 지혜를 끊임없이 생산하고 이를 공유하는 것입니다.

21세기 지식정보화 시대에서는 특히 지식정보를 공유하고 각 분야와의 관계를 잘 엮어 거미줄 같은 인적 네트워크를 구축하는 것이 기업경영의 성공을 이끄는 지름길이 될 것입니다.

변화하지 않으면 결코 한걸음도 앞으로 나아갈 수 없는 절박한 현실속에서 이대로가 좋은지를 깊이 생각하고 도전해야 할 때가 지금인 것 같습니다. 미래를 열어갈 오피니언 리더들은 현재의 상황에 발빠르게 대처하고 극복해야 할 시점에 이르렀다고 볼 수 있습니다.

이에 국가경쟁력 강화라는 대명제 속에 민간 차원에서 운영되고 있는 산학연종합센터에서는 보다 실질적이며 자발적인 방법으로 산학연 협동을 이룰 수 있는 터전을 마련키 위해 2001년 경영자의 경영마인드 제고와 경영현장에서의 산학연 협동을 실천하고자 『산학정정책과정』을 개설하여 운영하여 왔습니다.

현재 『산학정정책과정』은 서울대학교 의과대학과의 협력을 통해 본 과정을 공동으로 운영하고 있습니다.

이제 우리는 산학연 협동체제의 확고한 구축을 통해 온 국가의 기술개발 자원을 결집해야 하며, 『산학정정책과정』이 글로벌 네트워크를 선도하는 가교 역할을 담당하게 될 것임을 확신합니다.

산학정정책과정
원장·의학박사 성 상 철



김성진 상근명예원장

·행정고시 15회
·중소기업청장
·해양수산부장관
·산학정정책과정 제3대 원장
·국립한경대학교 총장(前)

급변하는 시장은 조직의 가치를 우선시 하며, 개인의 능력과 의지를 갖춘 기업가 및 글로벌 CEO를 필요로 하고 있습니다.

산학정정책과정에서는 최고 경영자들이 경영 현장에 필요한 지식과 지혜를 전달하는데 최선을 다하고 있습니다.

한국의 경제는 매우 빠르게 성장하고 있지만, 아직도 많은 불확실성이 경영의 장애물로 앞길을 가로막고 있습니다. 기업 또한 새로운 환경에 적응하고 변신을 시도해야 장애물을 극복하고 미래로 나아갈 수 있습니다.

변화하는 기업의 선두에는 기업의 변화를 선도하는 강인한 의지를 지닌 CEO가 있어야 합니다.

산학정정책과정에서는 글로벌 리더를 꿈꾸는 이 시대 리더들에게 경영의 최고 핵심 분야는 물론 세계 경제의 흐름과 각국의 경제 현황 및 전망, 글로벌 기업의 경영혁신과 성공사례에 대해 연구함으로써 기업환경의 불확실성에 대처하고 미래에 대한 식견을 높일 수 있도록 하고 있습니다.

산학정정책과정의 구성원들은 각계각층을 대표하는 지도자들로서 국가와 사회발전을 위해 중요한 역할을 수행하고 있습니다. 또한 다양한 각 분야 최고의 리더들이 6개월을 함께하며 쌓은 인적 네트워크는 수료 후 동문회 활동을 통해 힘을 모으는 장으로 업그레이드 된다는 점에서 본 과정이 존재하는 가장 큰 이유라고 여겨집니다.

본 과정에서는 각 분야 최고 전문가를 교수진으로 구성하여 경영의 중심이 되는 인간과 삶, 그리고 사회에 대한 이해를 강화하고 이를 바탕으로 미래의 변화를 꿰뚫어 볼 수 있는 해안을 제공하고자 노력하는 가운데, 전통에 안주하지 않고 교과과정을 꾸준히 설계하고 재구성하여 기업과 공공기관 최고 의사결정자들에게 필요한 경영통찰력은 물론 경영 실무지식 또한 제공하고 있습니다.

빠르게 변화하고 있는 기업환경을 위해서 변화해가는 글로벌 환경의 트렌드를 읽고 불확실한 미래를 어떻게 예측하고 대응하느냐에 따라 리더로서의 생사와 성패가 달려 있습니다.

전문경영인의 능력은 지식과 리더십 그리고 네트워크에 의해 결정됩니다. 기업경영의 성공의 열쇠 또한 CEO의 능력과 기술력이기 때문에 CEO는 끊임없이 배우고 정보를 습득하여 한 발 앞서 나가야만 치열한 경쟁사회에서 살아남을 수 있습니다.

21세기 글로벌 경영환경에 선제적으로 대응하는 글로벌 리더가 되고자 하시는 분께는 『산학정정책과정』이 그 길을 열어드릴 것입니다.

산학정정책과정
상근명예원장·경제학박사 김 성 진

고문



이홍구 명예고문
· 통일원 장관 겸 부총리
· 주영국 대사관 대사
· 제28대 대한민국 국무총리
· 주미 대한민국대사관 대사

회장



한만청 산학연중합센터 회장
· 서울대학교 의과대학 교수
· 서울대학교병원 제9대 원장
· 산학정정책과정 초대원장
· 산학정정책과정 자문위원장

고문변호사



김상희 고문변호사
· 대검찰청 기획관
· 대전고등검찰청 검사장
· 법무부 차관
· 김상희 법률사무소/변호사
· 산학연중합센터 고문변호사

고문변호사



이두봉 고문변호사 겸 법률지원단장
· 제35회 사법시험 합격
· 대구지방법검찰청 부장검사
· 대검찰청 과학수사부장
· 제39대 인천지방법검찰청 검사장
· 제28대 대전고등검찰청 검사장

운영위원



김병철
학사부원장

· 제24회 행정고시 합격
· 감사교육원 원장
· 감사원 제1사무차장
· 감사원 감사위원



이기우
부원장

· 교직원공제회 이사장
· 교육부 차관
· 인천재능대학교 총장
· 한국전문대학교육협의회 회장



김영삼
부원장

· 제33회 행정고시 합격
· 산업통상자원부
· 산업통상자원부 무역투자실 실장
· 전자부품연구원 원장



김정렬
부원장

· 제32회 행정고시 합격
· 국토교통부 교통물류실 실장
· 국토교통부 2차관
· 한국국토정보공사 사장



유제철
부원장

· 제35회 행정고시 합격
· 대구지방환경청 청장
· 환경산업기술연구원 원장
· 환경부 차관



황선우
수석부원장

· 산학연협동연구소 소장(現)
· 「갤러리 산학연」 대표(現)
· 산학연중합센터 부회장(現)

〈가나다順〉

자문위원



강창희
· 육군대학 교수
· 제11, 12, 14, 15, 16, 19대 국회의원
· 과학기술부 장관
· 국회의원

자문위원



강영한
· 21회 사법시험 합격
· 서울고등법원 판사
· 대법원 대법관
· 법원행정처 처장

자문위원



권도엽
· 제21회 행정고시
· 한국도로공사 사장
· 국토해양부 제1차관
· 국토해양부 장관

자문위원



권혁세
· 제23회 행정고시
· 금융위원회 부위원장
· 금융감독원 원장
· 법무법인 율촌 고문(現)

자문위원



김병준
· 국민대학교 교수
· 제7대 교육인적자원부 장관
· 제20대 대통령직인수위원회
· 지역균형발전위원회 위원장
· 전국경제인연합회 회장직무대행

자문위원



김석동
· 제23회 행정고시
· 재정경제부 1차관
· 금융위원회 위원장
· 지평인문사회연구소 대표(現)

자문위원



김종인
· 11, 12, 14, 17, 20대 국회의원
· 대통령비서실 경제수석비서관
· 새누리당 국민행복추진위원회 위원장
· 더불어민주당 비상대책위원회 대표
· 국민의힘 비상대책위원장

자문위원



김현준
· 제35회 행정고시
· 국세청 조사국 국장
· 서울지방국세청장
· 제23대 국세청 청장
· 한국토지주택공사 사장

자문위원



노동영
· 한국유방건강재단 이사장(現)
· 서울대학교병원헬스케어
· 시스템 강남센터 원장
· 서울대학교 연구부총장
· 강남 차병원 원장(現)

자문위원



박재완
· 제17대 국회의원
· 제2대 고용노동부장관
· 제3대 기획재정부장관
· 성균관대학교 교수
· 삼성전자 이사회 의장

자문위원



박주선
· 제16회 사법시험 합격
· 제16, 18, 19, 20대 국회의원
· 바른미래당 공동대표
· 국회부의장

자문위원



유민봉
· 제23회 행정고시
· 성균관대학교 국정관리대학원 원장
· 20대 국회의원
· 대통령비서실 국정기획수석
· 대한민국 시도지사협의회 사무총장(現)

자문위원



이관섭
· 제27회 행정고시
· 산업통상자원부 제1차관
· 한국수력원자력 사장
· 한국무역협회 상근부회장
· 대통령비서실 비서실장

자문위원



정희원
· 서울대학교 의과대학 교수
· 세계신경외과학회 회장
· 서울대 학교병원 제15대 병원장
· 제2대 한국 u헬스 협회 회장(現)

자문위원



최재경
· 제27회 사법시험 합격
· 대검 중앙수사부장
· 대통령비서실 민경수석
· 법무연수원 석좌교수(現)

자문위원



한찬식
· 제31회 사법시험 합격
· 서울동부지방검찰청 검사장
· 법무법인 아미쿠스 대표변호사
· 김&강 변호사



이 홍 구 명예회장
산학정정책과정 교수협의회
제28대 대한민국 국무총리

“
현대의 시대적 상황은
최고경영자에게 무엇을 요구하고 있습니까?
이제 최고경영자들은
기술과 경영, 그리고 사람을 가장 소중히 해야 합니다.
『산학정정책과정』에서 해답을 찾을 수 있습니다.
”

<가나다順>

- | | | | | | | |
|-------------------------|---------------------------|-----------------------|-----------------------|-----------------------|--------------------------|--------------------------|
|
강창희
전국회의장 |
강천석
조선일보논설고문 |
고성국
정치평론가 |
고승범
전금융위원회 위원장 |
고영주
자유민주당 대표 |
고영환
전대법관변호사 |
고영환
전북한외교관 |
|
곽철
서울대학교 의과대학 교수 |
권도엽
전국토해양부 장관 |
권태신
한국경제연구원 원장 |
권혁세
전금융감독원 원장 |
금태섭
전국회의원 |
김경울
경제민주주의21 공동대표 |
김대중
조선일보고문 |
|
김동철
한국전력공사 사장 |
김두관
국회의원 |
김무성
전국회의원 |
김민전
국회의원 |
김병민
전국민의힘 최고위원 |
김병준
사회복지공동모금회 회장 |
김병준
김병준법률사무소 변호사 |
|
김상근
연세대학교 교수 |
김부겸
제47대 대한민국 국무총리 |
김석동
전금융위원회 위원장 |
김성호
전국가정보원 원장 |
김성환
탈렌트 |
김영수
전문화관광부 장관 |
김윤준
서울대학교 의과대학 교수 |

<가나다順>

- | | | | | | | |
|--------------------------|---------------------------|--------------------------|-------------------------|--------------------------|------------------------|--------------------------|
|
김종래
충남대학교 초빙교수 |
김종빈
전검찰총장 |
김종인
전국민의힘 비상대책위원장 |
김종창
전금융감독원 원장 |
김주성
서울대학교 의과대학 교수 |
김중수
전한림대학교 총장 |
김진
전중앙일보 논설위원 |
|
김판규
대한민국육군협회 회장 |
김황식
제41대 대한민국 국무총리 |
김훈
소설가 |
나경원
국회의원 |
노대래
전공정거래위원회 위원장 |
노동영
강남차병원 원장 |
목영준
전헌법재판소 재판관 |
|
박경수
서울대학교 의과대학 교수 |
박기호
서울대학교 의과대학 교수 |
박도중
서울대학교 의과대학 교수 |
박병원
전한국경영자총협회 회장 |
박상원
탈렌트 |
박영선
전중소벤처기업부 장관 |
박용만
벨스트리트파트너스 회장 |
|
박용현
두산강관재단 이사장 |
박종인
조선일보선임기자 |
박종진
빙ын(前)태도나미 진행 |
박주선
대한국협회 회장 |
박태호
전외교부 통상교섭본부장 |
변재일
전국회의원 |
변재진
전보건복지부 장관 |
|
서민
단국대학교 교수 |
송광수
33대 검찰청 검찰총장 |
송병건
성균관대학교 교수 |
신범철
전국행부차관 |
신상훈
전신한은행 은행장 |
신울
명지대학교 교수 |
신인균
자주국벤티네트워크 대표 |
|
신계윤
전금융위원회 위원장 |
안상훈
서울대학교 교수 |
양승조
전충청남도지사 |
양정철
전민주연구원 원장 |
양한광
서울대학교 의과대학 교수 |
오병희
전서울대학교병원장 |
오영돈
서울대학교 의과대학 교수 |



산학정정책과정 초빙교수

<가나다順>



우상호
前국회의원



우원식
국회의원



원희룡
前국토교통부 장관



유영민
前과학기술정보통신부 장관



유인태
前국회 사무총장



유철규
서울대학교 의과대학 교수



윤동한
한국콜마 회장



정성진
前법무부 장관



정세균
제46대 대한민국 국무총리



정운찬
제40대 대한민국 국무총리



정은보
한국거래소 이사장



정진석
대통령실 비서실장



정현수
서울대학교 의과대학 교수



정희원
서울대학교 의과대학 명예교수
前서울대학교병원 원장

<가나다順>



윤상직
前국회의원



윤석헌
前금융감독원 원장



윤영관
前교통상부 장관



윤용로
코람코자산신탁 회장



윤증현
前기획재정부 장관



윤희숙
前국회의원



은성수
前금융감독원 원장



조비룡
서울대학교 의과대학 교수



조상헌
서울대학교 의과대학 교수



조용헌
조선일보 킬리리스트



조응천
前국회의원



조환익
前한국전력공사 사장



주호영
국회의원



진동수
前금융위원회 위원장



이개호
국회의원



이관섭
前대통령비서실 비서관



이봉규
시사명론가



이성태
前한국은행 총재



이수성
제29대 대한민국 국무총리



이요셉
한국웃음연구소 소장



이윤호
前지식경제부 장관



진웅섭
前금융감독원 원장



진중권
광운대학교 교수



최병묵
TV조선 방송인



최수현
前금융감독원 원장



최운열
前국회의원



최재경
법무연구원 석좌교수



최정표
前KDI 원장



이종철
前삼성서울병원 원장



이준석
국회의원



이훈희
前세종특별자치시 시장



이학영
국회의원



이학재
인천국제공항공사 사장



이한호
前공군 참모총장



이혜영
서울대학교 의과대학 교수



최형기
성공클리닉 원장



한명기
명지대학교 교수



한원식
서울대학교 의과대학 교수



한중석
서울대학교 치과대학 교수



한홍구
성공대학교 교수



함성득
한국대통령학회 회장



함진규
한국도로공사 사장



이해찬
제36대 국무총리



이현중
문화일보 논설위원



인명진
前경찰청 공동대표



임경빈
jbc골프해설위원



임중룡
우리금융지주 회장



임태희
경기도교육감



장영일
서울대학교 명예교수



허남식
前부산광역시 시장



허대석
서울대학교 의과대학 교수



현정택
前대외경제정책연구원 원장



홍남기
前부총리 겸 기획재정부 장관



홍성묵
한국성건강센터 소장



홍영표
前국회의원

2024년 6월 1일 현재 직책임
기타 다수의 미공개
초빙교수가 있습니다.



장예찬
前청년재단 이사장



전상훈
서울대학교 의과대학 교수



전운철
前감사원장



정구현
연세대학교 명예교수



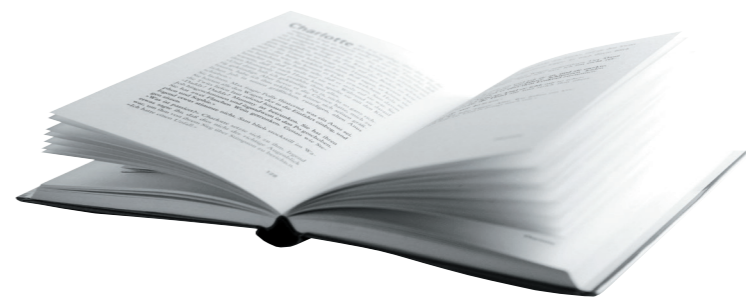
정규재
한국경제신문 논설고문



정몽준
前국회의원



정선근
서울대학교 의과대학 교수



설립취지

『산학정정책과정』은 전문지식을 체계적으로 습득하고, 경영자로서 요구되는 교양 및 정보를 체득하여 이론적 재무장을 할 수 있는 좋은 기회입니다.
또한 이론 중심 강좌에서 탈피하여 실체가 융합될 수 있도록 현실문제를 중심으로 다루고 있습니다.

- ☞ 한국 최고 권위의 「민간 벤처스쿨」 표방, 기존 대학의 최고경영자과정보다 교수진, 교육 내용, 학생수준, 운영방식 등 제반 분야에서 월등한 권위로 운영을 차별화
- ☞ 대한민국 최고 권위자 및 각계의 대표적 최고경영자를 위주로 하여 다양하고 심도있는 교육프로그램 개설, 지식정보 산업시대에 부응하는 전문연수 교육과 함께 산학연 협동의 중심체로 운영
- ☞ 최고경영자 및 전문가의 친목과 교류를 통해 정보교환, 경영협력 등 다목적으로 활용
- ☞ 벤처기업 설립 및 신기술개발 전략, 경영기법 등 벤처기업운영 전반에 대한 전문교육 병행 실시
- ☞ 강의 및 특강, 세미나 등 다양한 방식으로 수강자 및 배우자간의 교류증진 도모
- ☞ 수료자에게 서울대학교 의과대학, 산학정정책과정 공동명의 수료증 수여
- ☞ 산학정정책과정 수료자 중 최우수자는 산학정정책과정의 교수로 발탁

주요교과내용

- ▶ 최고경영자의 경영 능력 향상
- ▶ 기업관계 이론의 동향과 실제
- ▶ 윤리의식을 겸비한 경영인
- ▶ 현대인의 정신건강
- ▶ 현대인의 삶의 지혜
- ▶ 최고경영자의 자질향상
- ▶ 정책입안자에게 듣는다
- ▶ 산학협동의 현장 방문
- ▶ 정책개발 능력 향상
- ▶ 기업의 발전 및 산학협동의 증진
- ▶ 비전과 리더십을 갖춘 지식경영자
- ▶ 법률과 지혜, 그리고 법
- ▶ 최고경영 이슈에 대한 지식 습득
- ▶ 전략적 의사결정 능력향상
- ▶ 우량 CEO에 듣는다

교육목표

- ☞ 과학기술의 활성화와 기술경영을 실천할 줄 아는 글로벌 CEO 양성
- ☞ 세계 경제흐름을 읽을 줄 알고 이에 능동적으로 대처하며 기술경영의 방향을 정립할 수 있는 CEO 육성
- ☞ 시장경제와 산학연의 성공적 협력관계를 창조하는 커뮤니티 형성
- ☞ 국가 사회 발전을 선도하는 사회가 필요로 하는 경영인 육성

1. 모집인원
100명 내외

2. 입학자격

1) 공·사기업체 고위관리자	2) 전문경영인
3) 중앙정부의 고위책임자	4) 기타 각 분야의 지도급 인사

3. 지원서 교부 및 접수
가. 접수기한:

- 나. 접수방법
- 1) 우편: 서울시 성북구 성북로 118-5 산학연종합센터 (우 02837) 산학정정책과정 사무처
 - 2) E-mail 접수: copyrights@shy21.co.kr (사진을 첨부하여 주십시오)
 - 3) 본 과정 홈페이지 (www.shy21.co.kr) 에서 입학지원서를 다운로드 받을 수 있습니다.

- 다. 제출서류
- 1) 입학지원서 (본 과정 소정용지 : 사진 부착)
 - 2) 재직증명서 1통
 - 3) 회사 및 기관안내 책자
 - 4) 회사 또는 소속기관의 사업자등록증 사본 1통
- ※ 제출된 서류는 반환하지 않습니다.
- 라. 요청시 입학지원서를 우편으로 보내드립니다.
- 마. 전형료는 50,000원이며, 등록금은 추후 통지합니다.
- 바. 우편 접수시에는 반드시 등기우편으로 서류를 보내주시고, ※ 전형료는 아래의 계좌로 입금하여 주시기 바랍니다.
(우리은행 1005-701-709017 예금주-산학연종합센터)
(하나은행 187-910001-32404 예금주-산학연종합센터)
(국민은행 487101-01-062982 예금주-산학연종합센터)
- 사. 합격자 발표: 개인별 전화 통지

4. 교육기간
· 2024년 9월 ~ 2025년 2월까지 (6개월 1학기)
· 강의: 매주 (금요일) 주 1일, 1~2교시 강의 진행
· 강의진행

	강의시간	진행순서
강의시간표	17:00~18:20	1교시 강의
	18:20~19:10	저녁식사
	19:10~20:30	2교시 강의

※ 저녁식사 제공 (등록금에 포함)

5. 교육장소: 조선포탈 오키드룸(2층) [서울시 중구 소공로 106 (소공동)]

6. 문의 및 안내
■ 산학정정책과정 입학 안내: (02)763-9977(直通) ■ 산학정정책과정 등록금 안내: (02)741-9200(代表)
FAX: (02)766-9976 www.shy21.co.kr